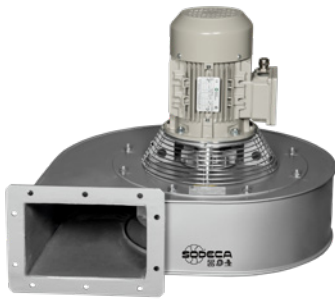


SDLM/F

Ventiladores centrífugos para extracción de aire máx. 300 °C en hornos de panadería y tratamiento de superficies. Salida de aire horizontal



Especialmente diseñados para hornos de panadería y pastelería y hornos de tratamiento de superficies



Ventilador:

- Envoltente en chapa de acero.
- Turbina a acción en chapa de acero galvanizado.
- Motor directamente acoplado con brida B-5.
- Con uno o dos rodetes de refrigeración montados sobre el eje del motor para disipar la temperatura.

400/690 V 50 Hz (potencias superiores a 4 kW).

- Temperatura máxima del aire a transportar: -25 °C +300 °C.

Acabado:

- Anticorrosivo con pintura anticorrosiva resistente a la temperatura, color aluminio.

Motor:

- Motores con eficiencia IE3 para potencias iguales o superiores a 0,75 kW, excepto monofásicos, 2 velocidades y 8 polos.
- Protección IP55.
- Trifásicos 230/400 V 50 Hz (hasta 4 kW) y

Bajo demanda:

- Bobinados especiales para diferentes tensiones.
- Envoltente del ventilador en acero inoxidable.

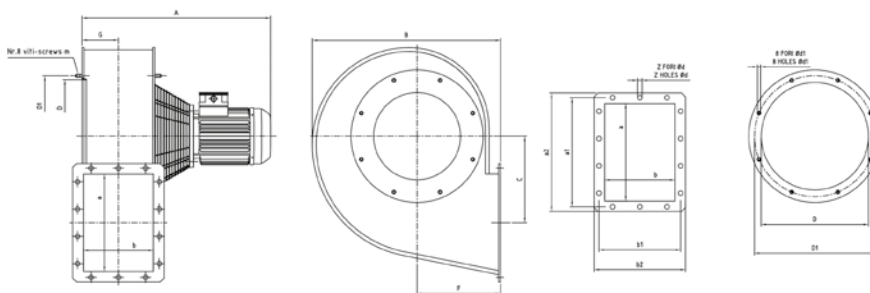
Características

Modelo	kW	r/min	dB (A)	CAPACIDAD (m³/s)															
				0,12	0,13	0,15	0,17	0,18	0,2	0,23	0,27	0,3	0,33	0,37	0,42	0,47	0,53	0,6	0,67
SDLM/F-25-4T-0.75	0,55	1360	51	31	32	33	34	35	36	38	40	40	41	40	40	39	34		
SDLM/F-28-4T-1	0,75	1360	56						38	40	42	44	45	47	48	50	52	52	50
SDLM/F-29-4T-1.5	1,1	1380	56								37	39	40	42	44	45	47	48	50
SDLM/F-33-4T-1.5	1,1	1380	56						60	61	62	62	63	64	65	68	70	72	75
SDLM/F-36-4T-3	2,2	1410	61										71	71	72	74	75	75	77
SDLM/F-39-4T-3	2,2	1410	73											84	85	86	87	89	92

Modelo	kW	r/min	dB (A)	CAPACIDAD (m³/s)												
				0,76	0,83	0,92	1	1,17	1,33	1,5	1,67	1,83	2	2,33		
SDLM/F-28-4T-1	0,75	1360	56	45	40											
SDLM/F-29-4T-1.5	1,1	1380	56	52	50	47	40									
SDLM/F-33-4T-1.5	1,1	1380	56	76	75	73	70	60								
SDLM/F-36-4T-3	2,2	1410	61	81	82	85	89	89	90	87	81	72	65			
SDLM/F-39-4T-3	2,2	1410	73	97	100	102	105	113	115	118	119	118	113			

Margen sobre el caudal ±5%
Margen del nivel sonoro +3...5 dB

Dimensiones mm



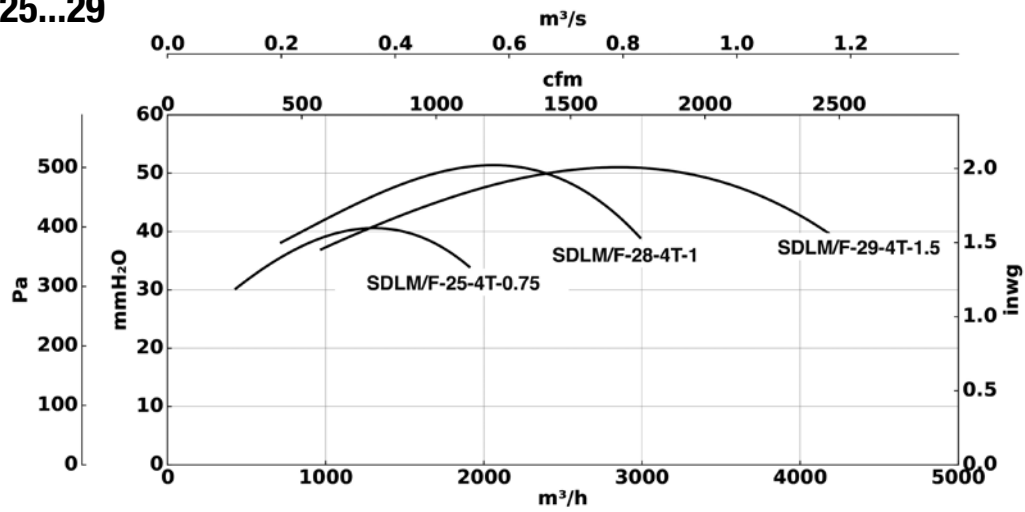
	kW	r/min	A	B	C	F	G	D	D1	m	a x b	Kg
SDLM/F-25-4T-0.75	0,55	1360	520	430	175	190	82	260	280	M6	225 x 160	28
SDLM/F-28-4T-1	0,75	1360	545	485	222	215	94	290	310	M8	250 x 180	30
SDLM/F-29-4T-1.5	1,1	1380	560	485	222	215	94	290	310	M8	250 x 180	35
SDLM/F-33-4T-1.5	1,1	1380	580	570	255	250	104	350	370	M8	296 x 200	50
SDLM/F-36-4T-3	2,2	1410	635	570	255	250	104	380	405	M8	296 x 200	60
SDLM/F-39-4T-3	2,2	1410	635	680	308	300	129	400	430	M8	356 x 250	90

BOCA DE IMPULSIÓN

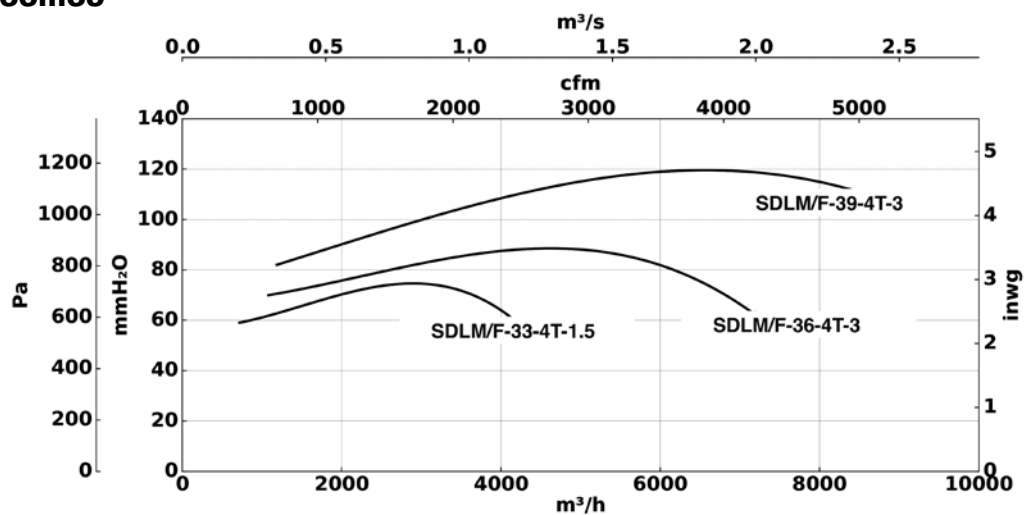
	a x b	a1	b1	a2	b2	Z	d	d1
SDLM/F-25-4T-0.75	226 x 161	251	186	276	211	10	12	8
SDLM/F-28-4T-1	254 x 185	280	210	304	235	14	12	10
SDLM/F-29-4T-1.5	254 x 185	280	210	304	235	14	12	10
SDLM/F-33-4T-1.5	299 x 205	325	230	349	255	14	12	10
SDLM/F-36-4T-3	299 x 205	325	230	349	255	14	12	10
SDLM/F-39-4T-3	361 x 255	395	285	431	325	14	12	10

Curvas Características

SDLM/F 25...29



SDLM/F 33...39



Presión total

Margen sobre el caudal $\pm 5\%$
 Margen del nivel sonoro +3...5 dB
 Margen kW absorbidos $\pm 3\%$