

CJMD

Unidades de extracción 400 °C/2h y 300 °C/2h, con entrada y salida lineal



Unidades de extracción con caja aislada acústicamente. Para trabajar inmersas en zonas de riesgo de incendios 400 °C/2h.

Ventilador:

- Estructura en chapa de acero galvanizado, con aislamiento térmico y acústico.
- Turbina en chapa de acero.
- Homologación según norma EN 12101-3, con certificación nº: 0370-CPR-0399.
- Dirección aire sentido lineal.

Motor:

- Motores clase H para uso continuo S1 y uso emergencia S2. Con rodamientos a bolas y protección IP55.

- Motores con eficiencia IE3 para potencias iguales o superiores a 0,75 kW, excepto monofásicos, 2 velocidades y 8 polos.
- Trifásico 230/400 V 50 Hz (hasta 3 kW) y 400/690 V 50 Hz (potencias superiores a 3 kW).
- Temperatura máxima del aire a transportar: Servicio S1 -25 °C +40 °C en continuo, apto también para climas cálidos con temperaturas hasta 50 °C. Servicio S2 300 °C/2h, 400 °C/2h.

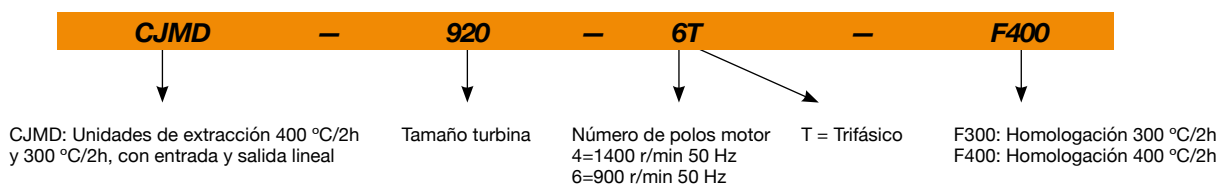
Acabado:

- Anticorrosivo en chapa de acero galvanizado.

Bajo demanda:

- Extractores con motor de 2 velocidades.

Código de pedido



Características técnicas

Modelo	Velocidad (r/min)	Intensidad máxima admisible (A)			Potencia instalada (kW)	Caudal máximo (m³/h)	Nivel presión sonora ¹ dB (A)	Peso aprox. (Kg)
		230V	400V	690V				
CJMD-600-4T IE3	1425	3,08	1,79		0,75	2440	51	68
CJMD-665-4T IE3	1435	4,10	2,37		1,10	3380	55	80
CJMD-730-4T IE3	1465	7,86	4,52		2,20	5000	59	100
CJMD-730-6T IE3	950	3,36	1,93		0,75	3490	45	95
CJMD-800-4T IE3	1450		7,95	4,61	4,00	6850	64	132
CJMD-800-6T IE3	955	6,25	3,62		1,50	5270	51	116
CJMD-825-6T IE3	960	9,78	5,62		2,20	7370	55	146
CJMD-885-6T IE3	960	9,78	5,62		2,20	8100	58	164
CJMD-905-4T IE3	1425	3,08	1,79		0,75	5830	59	133
CJMD-920-6T IE3	960	9,78	5,62		2,20	7270	66	184
CJMD-960-4T IE3	1435	4,10	2,37		1,10	8100	62	185
CJMD-1020-4T IE3	1440	5,89	3,38		1,50	10600	64	198
CJMD-1020-6T IE3	950	3,36	1,93		0,75	7410	54	197
CJMD-1160-6T IE3	970		8,37	4,82	4,00	11050	68	263
CJMD-1225-4T IE3	1455	11,01	6,33		3,00	15240	70	279
CJMD-1225-6T IE3	950	4,73	2,72		1,10	10050	62	274
CJMD-1330-4T IE3	1465		10,40	6,04	5,50	24490	72	409
CJMD-1330-6T IE3	955	6,25	3,62		1,50	16100	62	370
CJMD-1550-4T IE3	1480		20,70	11,99	11,00	34760	78	553
CJMD-1550-6T IE3	970	12,80	6,36		3,00	23010	69	501

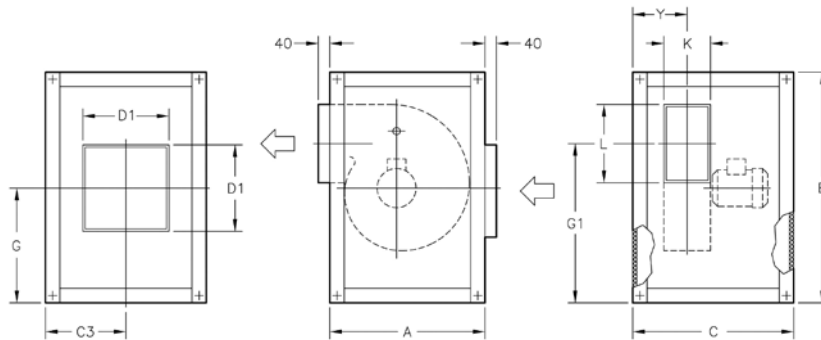
¹ Nivel de presión sonora irradiada en dB(A) a 3 m de distancia.

Características acústicas

Espectro de potencia sonora irradiada Lw(A) en dB(A) por banda de frecuencia en Hz

	63	125	250	500	1000	2000	4000	8000		63	125	250	500	1000	2000	4000	8000
CJMD-600-4T	33	43	54	61	65	62	60	53	CJMD-960-4T	51	64	70	75	72	75	70	56
CJMD-665-4T	37	47	58	65	69	66	64	57	CJMD-1020-4T	56	66	74	76	75	77	68	58
CJMD-730-4T	41	51	62	69	73	70	68	61	CJMD-1020-6T	45	57	64	69	65	61	54	46
CJMD-730-6T	27	37	48	55	59	56	54	47	CJMD-1160-6T	50	60	71	78	82	80	78	70
CJMD-800-4T	47	56	67	74	78	76	74	67	CJMD-1225-4T	61	70	83	79	82	83	77	63
CJMD-800-6T	34	43	54	61	65	63	61	54	CJMD-1225-6T	53	61	73	75	72	73	63	52
CJMD-825-6T	38	47	58	65	69	67	65	58	CJMD-1330-4T	72	77	83	85	83	80	73	65
CJMD-885-6T	41	50	61	68	72	70	68	61	CJMD-1330-6T	61	62	74	74	73	75	65	55
CJMD-905-4T	48	62	68	71	71	72	62	51	CJMD-1550-4T	75	76	85	88	90	91	87	74
CJMD-920-6T	48	58	69	76	80	78	76	68	CJMD-1550-6T	65	65	79	78	82	82	71	60

Dimensiones mm

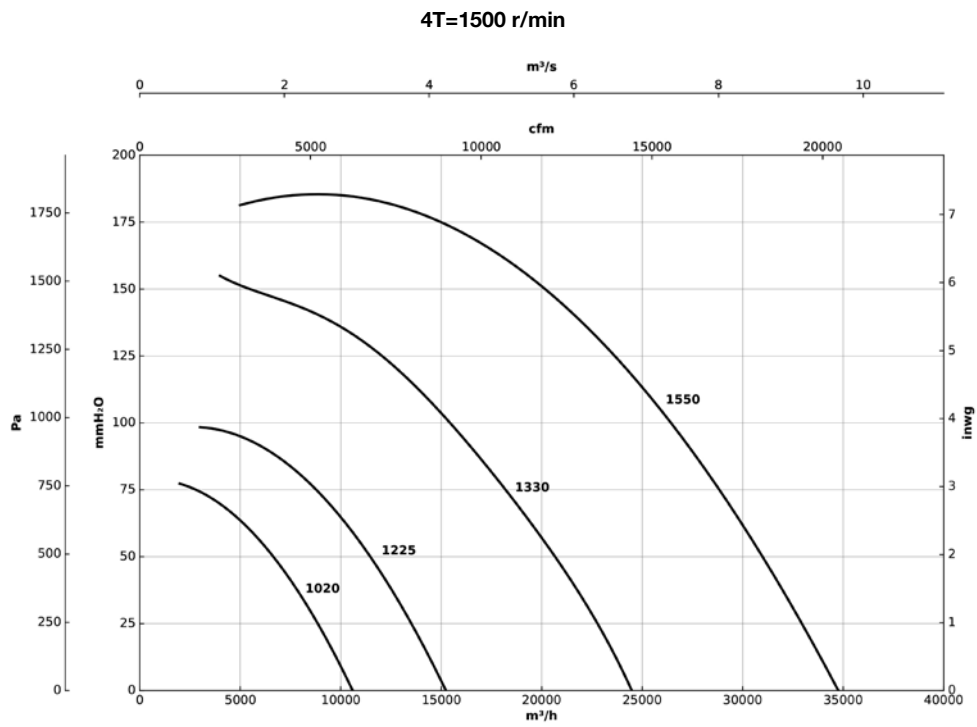
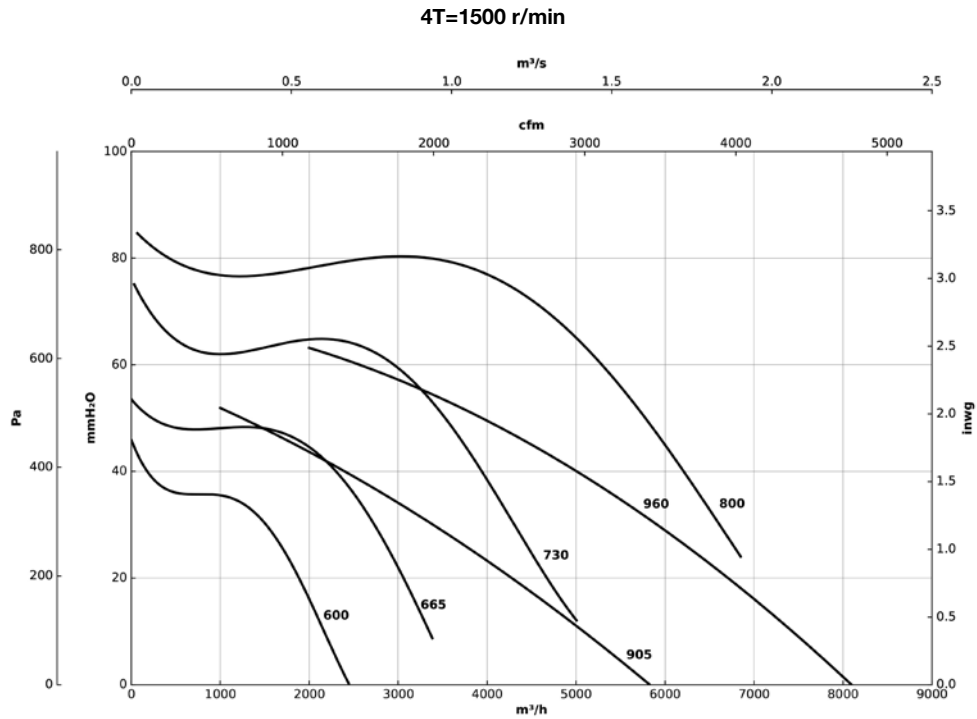


	A	B	C	C3	D1	G	G1	K	L	Y
CJMD-600-4T	735	755	604	302	400	378	500	140	215	190
CJMD-665-4T	790	810	678	339	400	405	540	165	250	215
CJMD-730-4T	855	874	748	374	400	437	577	180	295	237
CJMD-730-6T	855	874	748	374	400	437	577	180	295	237
CJMD-800-4T	941	961	798	399	500	481	653	200	320	264
CJMD-800-6T	941	961	798	399	500	481	653	200	320	264
CJMD-825-6T	1039	1059	892	446	500	530	770	230	280	296
CJMD-885-6T	1148	1168	938	469	500	585	849	250	320	330
CJMD-905-4T	970	990	896	448	500	495	636	315	400	398
CJMD-920-6T	1268	1287	954	477	600	644	945	284	360	372
CJMD-960-4T	1060	1080	966	483	600	540	694	355	450	443
CJMD-1020-4T	1150	1170	1038	519	800	585	756	400	500	490
CJMD-1020-6T	1150	1170	1038	519	800	585	756	400	500	490
CJMD-1160-6T	1375	1395	1098	549	800	698	999	315	450	414
CJMD-1225-4T	1204	1284	1258	629	800	642	836	450	560	545
CJMD-1225-6T	1204	1284	1258	629	800	642	836	450	560	545
CJMD-1330-4T	1338	1418	1474	737	800	709	921	500	630	620
CJMD-1330-6T	1338	1418	1474	737	800	709	921	500	630	620
CJMD-1550-4T	1495	1575	1648	824	1000	788	1032	560	710	675
CJMD-1550-6T	1495	1575	1648	824	1000	788	1032	560	710	675

Curvas características

Q= Caudal en m³/h, m³/s y cfm

Pe= Presión estática en mmH₂O, Pa e inwg

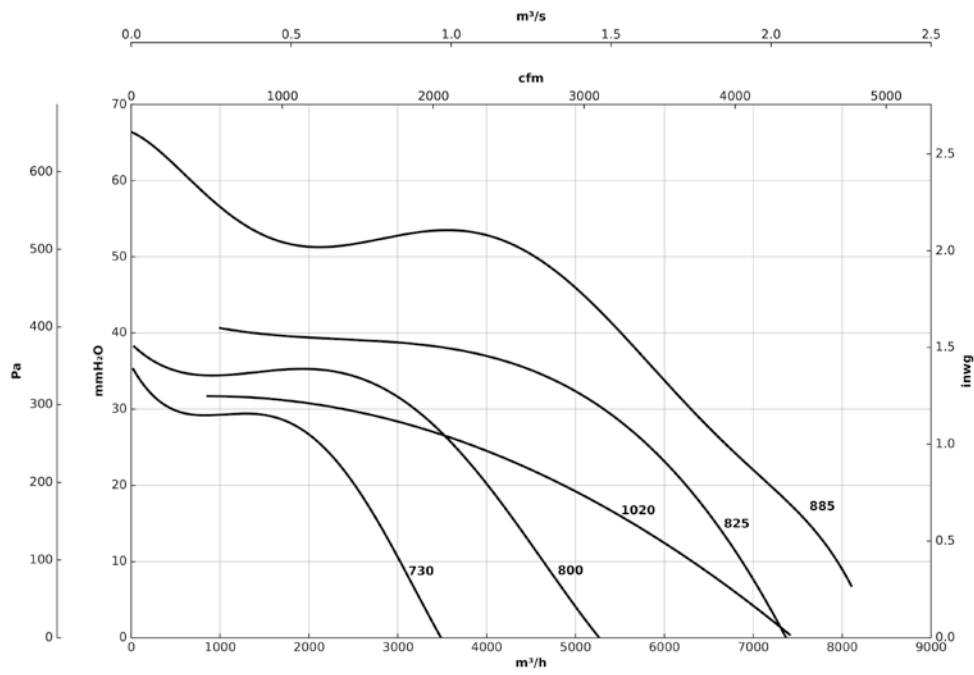


Curvas características

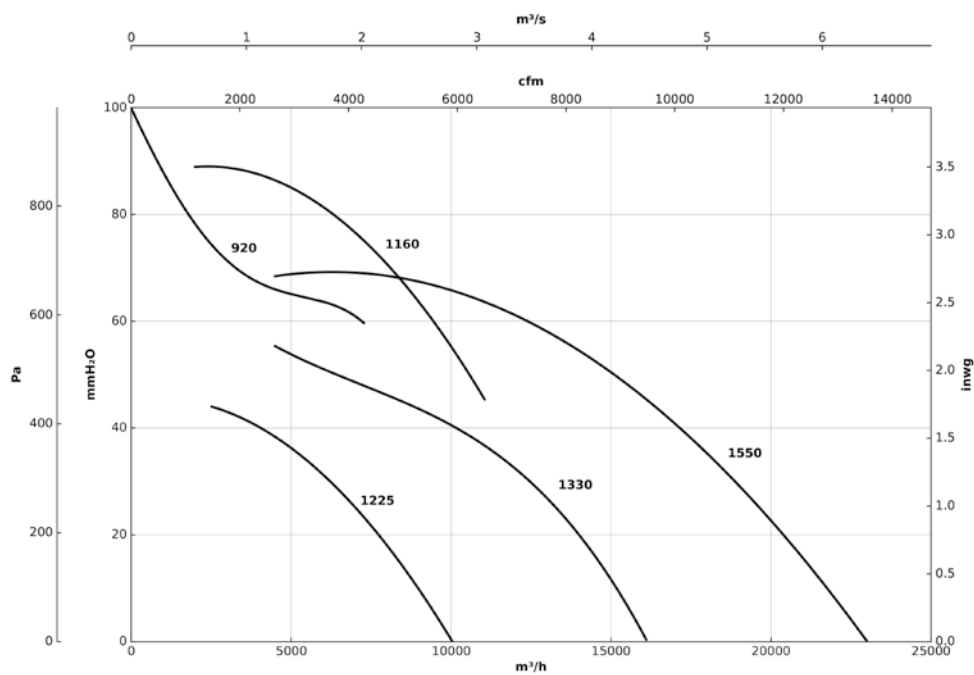
Q= Caudal en m³/h, m³/s y cfm

Pe= Presión estática en mmH₂O, Pa e inwg

6T=1000 r/min



6T=1000 r/min



Accesorios



INT



IAT



C2V



RPA



B



BD



BIC



ACE ACE/400



CABLE BOX



AET



CENTRAL CO



VSD3/A-RFT
- VSD1/A-RFM