

NUEVO

CASSETTE

UNIDADES U-MATCH

La Umatch de cassette dispone de 7 velocidades de ventilación. Seleccionando la velocidad de adecuada en función de la altura del techo, se puede garantizar un flujo de aire apropiado. Se instalan en techos y ofrecen aire uniforme y una distribución de temperatura equilibrada. Además, cuenta con la tecnología Inverter y compresores de última generación que reducen el consumo de energía y el impacto ambiental.

VER EN LA WEB



MONOSPLITS U-MATCH



Filtros de Purificación



Función X-Fan



Aviso de cambio de filtro



Autolimpieza de batería



Modo ahorro energético



Distribución de aire 3D



Calefacción a 8°C

Opcional



WiFi

Opcional



Control centralizado



Bomba de drenaje



Twin/Triple/Quadru



Swing horizontal



Salida de aire 360°

Clase energética A++/A+

Ventilador multi-velocidad

Lamas orientables según modo frío o calor

Bomba de motor DC incluida (drenaje 1m)

Modbus integrado

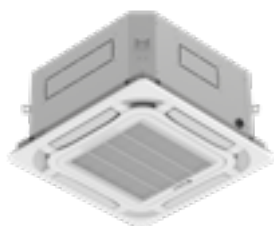
Control Wifi opcional

Control de pared y centralizado opcionales

Kit de aportación de aire exterior opcional

- Las unidades de 600x600 vienen con un troquelado para la aportación de aire.
- Para las unidades de 900x900, se puede pedir como accesorio opcional.

LO QUE INCLUYE



ACCESORIOS OPCIONALES

3NGR9060	Control por cable XE7A-24/HC
3NGR9007	Controlador paro/marcha MK03
3NGR9037	Acoplamiento toma de aire exterior
3IGR9021	Control paro/marcha LE60-24/HI

3IGR9106	Control centralizado CE52-24/F(C)
3NGR9055	Separador 25 Kit Multi
3NGR9056	Separador 26 Kit Multi
3NGR9057	Separador 27 Kit Multi

CARACTERÍSTICAS TÉCNICAS - MONOFÁSICO

MODELO		UM CST 12	UM CST 18	UM CST 24	UM CST 30	UM CST 36	UM CST 42	UM CST 48
Código		3NGR0670	3NGR0675	3NGR0680	3NGR0685	3NGR0690	3NGR0695	3NGR0700
Código con panel deslizante		-	-	3NGR0805	3NGR0810	3NGR0815	3NGR0820	3NGR0825
Referencia de fabricante UI		GUD35T1/A-S	GUD50T1/A1-S	GUD71T1/A-S	GUD85T1/A-S	GUD100T1/A-S	GUD125T1/A-S	GUD140T1/A-S
Referencia de fabricante UE		GUD35W1/NhA-S	GUD50W1/NhA-S	GUD71W1/NhA-S	GUD85W1/NhA-S	GUD100W1/NhA-S	GUD125W1/NhA-S	GUD140W1/NhA-S
Potencia	Frío (W)	3500 (900 - 4000)	5000 (1600 - 5200)	7100 (2400 - 7600)	8500 (2900 - 9000)	10500 (3200 - 11000)	12100 (3600 - 13100)	13400 (6000 - 14200)
	Calor (W)	4000 (900 - 4500)	5600 (1600 - 6100)	8000 (2200 - 8600)	8800 (2500 - 9500)	11500 (3000 - 12500)	13500 (3600 - 14500)	15500 (3900 - 16000)
Potencia -10°C	(W)	3450	4830	6890	7580	9910	11630	13360
Eficiencia energética	SEER	7.1	6.6	6.7	6.9	6.6	6.1	6.3
	SCOP	4.2	4	4.3	4.3	4.4	4.1	4
Clase energética	Frío / Calor	A++ / A+	A++ / A+	A++ / A+	A++ / A+	A++ / A+	A++ / A+	A++ / A+
Consumo eléctrico	Frío (W)	920	1470	2030	2500	3100	3900	4600
	Calor (W)	1000	1600	2000	2250	2950	3970	4700
Corriente	Frío (A)	4.4	7	9.7	11.4	14.8	18.6	21
	Calor (A)	4.8	7.65	9.6	10.3	14.1	19	21.5
Alimentación	(V / f / Hz)	220 - 240 / 1 / 50	220 - 240 / 1 / 50	220 - 240 / 1 / 50	220 - 240 / 1 / 50	220 - 240 / 1 / 50	220 - 240 / 1 / 50	220 - 240 / 1 / 50
Rango de temperatura interior	Frío (°C)	+16 - +30	+16 - +30	+16 - +30	+16 - +30	+16 - +30	+16 - +30	+16 - +30
	Calor (°C)	+16 - +30	+16 - +30	+16 - +30	+16 - +30	+16 - +30	+16 - +30	+16 - +30
Rango de temperatura exterior	Frío (°C)	-20 - +52	-20 - +52	-20 - +52	-20 - +52	-20 - +52	-20 - +52	-20 - +52
	Calor (°C)	-20 - +24	-20 - +24	-20 - +24	-20 - +24	-20 - +24	-20 - +24	-20 - +24
Conexiones	Líquido (Pul.)	1/4	1/4	3/8	3/8	3/8	3/8	3/8
	Gas (Pul.)	3/8	1/2	5/8	5/8	5/8	5/8	5/8
Longitud precargada	(m)	7	7	7	7	7	7	9.5
Longitud máxima (UI/UE)	(m)	30	30	30	30	75	75	75
Longitud vertical máxima UI/UE	(m)	15	20	20	25	30	30	30
Cable de comunicación (LiYCY)	(mm)	4 x 1	4 x 1	4 x 1	4 x 1	4 x 1	4 x 1	4 x 1
Panel Ancho / alto / Fondo	(mm)	620 / 47.5 / 620	620 / 47.5 / 620	950 / 52 / 950	950 / 52 / 950	950 / 52 / 950	950 / 52 / 950	950 / 52 / 950
Embalaje panel Ancho / alto / Fondo	(mm)	693 / 115 / 693	693 / 115 / 693	1033 / 110 / 1020	1033 / 110 / 1020	1033 / 110 / 1020	1033 / 110 / 1020	1033 / 110 / 1020
Panel Peso neto / bruto	(kg)	3 / 4.5	3 / 4.5	6 / 9.5	6 / 9.5	6 / 9.5	6 / 9.5	6 / 9.5
UNIDAD INTERIOR								
Cable de alimentación	(n° x s)	4 x 1	4 x 1	4 x 1	4 x 1	4 x 1	4 x 1	4 x 1
Caudal de aire	(m³/h)	400 - 600	500 - 720	800 - 1100	1100 - 1400	1100 - 1500	1100 - 1700	1400 - 2000
Presión sonora	(dB(A))	29 - 36	35 - 43	34 - 39	38 - 47	38 - 43	39 - 48	41 - 50
Potencia sonora	(dB(A))	47	56	51	59	56	60	64
Unidad Ancho / Alto / Fondo	(mm)	570 / 260 / 570	570 / 260 / 570	840 / 200 / 840	840 / 200 / 840	840 / 240 / 840	840 / 240 / 840	840 / 290 / 840
Embalaje Ancho / Alto / Fondo	(mm)	698 / 295 / 653	698 / 295 / 653	943 / 245 / 923	943 / 245 / 923	933 / 272 / 903	933 / 272 / 903	933 / 335 / 903
Peso neto / bruto	(kg)	16.5 / 21	16.5 / 21	21 / 27	21 / 27	23 / 29	23 / 29	25 / 32
UNIDAD EXTERIOR								
Cable de alimentación	(n° x s)	2 x 2.5 + T	2 x 2.5 + T	2 x 2.5 + T	2 x 2.5 + T	2 x 4 + T	2 x 4 + T	2 x 6 + T
Caudal de aire	(m³/h)	1800	2200	3600	3600	4800	5200	5200
Presión sonora	(dB(A))	48	52	55	57	57	58	59
Potencia sonora	(dB(A))	56	65	69	70	70	73	73
Refrigerante		R32	R32	R32	R32	R32	R32	R32
Carga de refrigerante	(kg)	0.57	0.85	1.5	1.5	2.1	2.25	2.8
Carga adicional	(g/m)	16	16	20	20	20	20	35
Unidad Ancho / Alto / Fondo	(mm)	675 / 553 / 285	745 / 555 / 300	889 / 660 / 340	889 / 660 / 340	940 / 820 / 370	940 / 820 / 370	940 / 820 / 370
Embalaje Ancho / Alto / Fondo	(mm)	794 / 605 / 376	872 / 609 / 398	1032 / 730 / 456	1032 / 730 / 456	1093 / 885 / 497	1093 / 885 / 497	1093 / 885 / 497
Peso neto / bruto	(kg)	24.5 / 27	30.5 / 33	41.5 / 45	46 / 50	65 / 72	66 / 73	73 / 80

CARACTERÍSTICAS TÉCNICAS - TRIFÁSICO

MODELO		UM CST 36 3F	UM CST 42 3F	UM CST 48 3F	UM CST 60 3F
Código		3NGR0705	3NGR0710	3NGR0715	3NGR0720
Código con panel deslizante		3NGR0830	3NGR0835	3NGR0840	3NGR0845
Referencia de fabricante UI		GUD100T1/A-S	GUD125T1/A-S	GUD140T1/A-S	GUD160T1/A-S
Referencia de fabricante UE		GUD100W1/NhA-X	GUD125W1/NhA-X	GUD140W1/NhA-X	GUD160W1/NhA-X
Potencia	Frío (W)	10500 (3200 - 11000)	12100 (3600 - 13100)	13400 (6000 - 14200)	14500 (4800 - 15000)
	Calor (W)	11500 (3000 - 12500)	13500 (3600 - 14500)	15500 (3900 - 16000)	17000 (4500 - 17500)
Potencia -10°C	(W)	9910	11630	13360	11140
Eficiencia energética	SEER	6.6	6.1	6.3	6.1
	SCOP	4.4	4.1	4	4
Clase energética	Frío / Calor	A++ / A+	A++ / A+	A++ / A+	A++ / A+
Consumo eléctrico	Frío (W)	3100	3900	4600	5300
	Calor (W)	2950	3970	4700	5700
Corriente	Frío (A)	4.9	6.2	7	9
	Calor (A)	4.7	4.7	7.1	8.2
Alimentación	(V / f / Hz)	380 - 415 / 3 / 50	380 - 415 / 3 / 50	380 - 415 / 3 / 50	380 - 415 / 3 / 50
Rango de temperatura interior	Frío (°C)	+16 - +30	+16 - +30	+16 - +30	+16 - +30
	Calor (°C)	+16 - +30	+16 - +30	+16 - +30	+16 - +30
Rango de temperatura exterior	Frío (°C)	-20 - +52	-20 - +52	-20 - +52	-20 - +52
	Calor (°C)	-20 - +24	-20 - +24	-20 - +24	-20 - +24
Conexiones	Líquido (Pul.)	3/8	3/8	3/8	3/8
	Gas (Pul.)	5/8	5/8	5/8	5/8
Longitud precargada	(m)	7	7	9.5	9.5
Longitud máxima (UI/UE)	(m)	75	75	75	75
Longitud vertical máxima UI/UE	(m)	30	30	30	30
Cable de comunicación (LiYCY)	(mm)	4 × 1	4 × 1	4 × 1	4 × 1
Panel Ancho / alto / Fondo	(mm)	950 / 52 / 950	950 / 52 / 950	950 / 52 / 950	950 / 52 / 950
Embalaje panel Ancho / alto / Fondo	(mm)	1033 / 110 / 1020	1033 / 110 / 1020	1033 / 110 / 1020	1033 / 110 / 1020
Panel Peso neto / bruto	(kg)	6 / 9.5	6 / 9.5	6 / 9.5	6 / 9.5
UNIDAD INTERIOR					
Cable de alimentación	(n° × s)	4 × 1	4 × 1	4 × 1	4 × 1
Caudal de aire	(m³/h)	1100 - 1500	1100 - 1700	1400 - 2000	1600 - 2300
Presión sonora	(dB(A))	38 - 43	39 - 48	41 - 50	44 - 52
Potencia sonora	(dB(A))	56	60	64	65
Unidad Ancho / Alto / Fondo	(mm)	840 / 240 / 840	840 / 240 / 840	840 / 290 / 840	840 / 290 / 840
Embalaje Ancho / Alto / Fondo	(mm)	933 / 272 / 903	933 / 272 / 903	933 / 335 / 903	933 / 335 / 903
Peso neto / bruto	(kg)	23 / 29	23 / 29	25 / 32	26 / 33
UNIDAD EXTERIOR					
Cable de alimentación	(n° × s)	4 × 2.5 + T	4 × 2.5 + T	4 × 2.5 + T	4 × 2.5 + T
Caudal de aire	(m³/h)	4800	5200	5200	5500
Presión sonora	(dB(A))	57	58	59	60
Potencia sonora	(dB(A))	70	73	75	75
Refrigerante		R32	R32	R32	R32
Carga de refrigerante	(kg)	2.1	2.25	2.8	3.5
Carga adicional	(g/m)	20	20	35	35
Unidad Ancho / Alto / Fondo	(mm)	940 / 820 / 370	940 / 820 / 370	940 / 820 / 370	990 / 960 / 370
Embalaje Ancho / Alto / Fondo	(mm)	1093 / 885 / 497	1093 / 885 / 497	1093 / 885 / 497	1153 / 1110 / 478
Peso neto / bruto	(kg)	75 / 82	76 / 83	81 / 88	94 / 103