

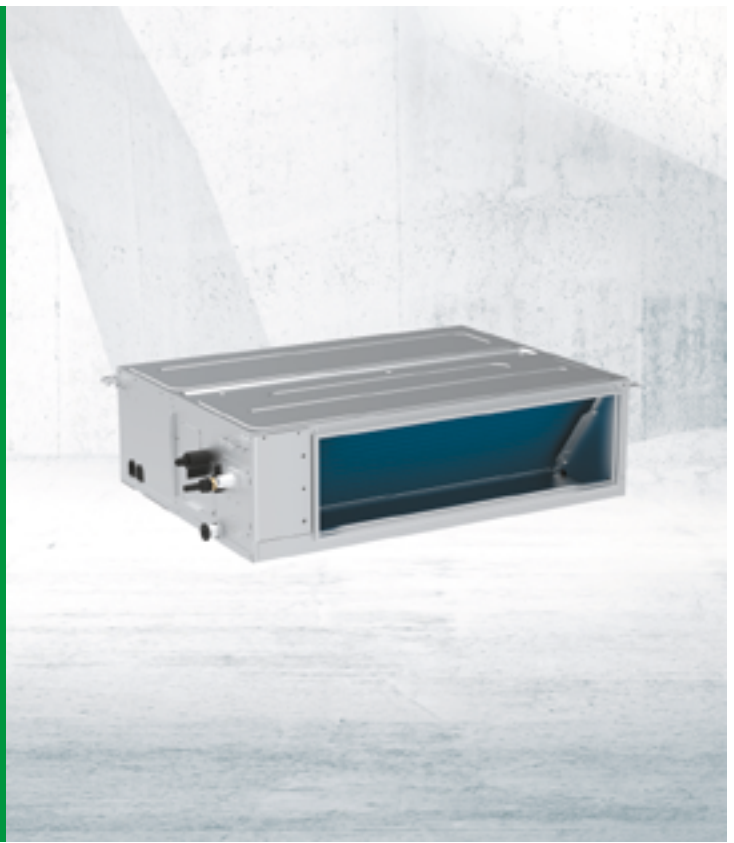
NUEVO

# CONDUCTOS

## UNIDADES U-MATCH

Ofrecen una amplia gama de opciones en cuanto a capacidad, con opciones monofásicas y trifásicas, adaptándose a las necesidades de cada espacio. Además, su diseño compacto y de fácil instalación los convierte en una opción perfecta tanto para instalaciones residenciales como comerciales.

VER EN LA WEB



MONOSPLITS U-MATCH



Ionizador\*



Función X-Fan



Cambio de filtro



Autolimpieza batería



Desescarche inteligente



Modo ahorro energético



Calefacción a 8°C



WiFi

Opcional



Control centralizado



Bomba de drenaje



Twin/Triple/Quadru



Función turbo



\*Solo para los modelos de 24 a 60.

### Clase energética A++/A+

Presión estática disponible de 0 a 200 Pa según modelo

Desagüe para condensados en ambos lados

### Diseño optimizado

- Permite mejorar el rendimiento y reducir nivel sonoro

### Varias opciones de filtros purificadores

- Diferentes filtros esterilizadores que pueden ser instalados en la unidad interior (catequina, carbón activo, etc.).

### Bomba de drenaje incluida

- Se puede elevar hasta 1 metro.

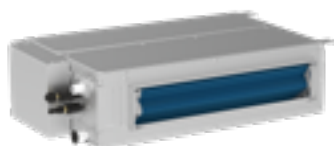
### Entrada de renovación de aire

### Modbus integrado

### Sistemas de control

- Control WiFi integrado
- Control remoto y centralizado opcionales
- Es posible instalar dos mandos de pared en una misma unidad interior, poniendolas por ejemplo en distintos sitios de la habitación.

### LO QUE INCLUYE



## ACCESORIOS OPCIONALES

<b>3IGR9019</b>	Receptor infrarrojos JS13
<b>3NGR9007</b>	Controlador paro/marcha MK03
<b>3IGR9021</b>	Control paro/marcha LE60-24/H1
<b>3IGR9106</b>	Control centralizado CE52-24/F(C)

<b>3NGR9055</b>	Separador 25 Kit Multi
<b>3NGR9056</b>	Separador 26 Kit Multi
<b>3NGR9057</b>	Separador 27 Kit Multi
<b>3IGR9023</b>	Control inalámbrico YAPIF7

## CARACTERÍSTICAS TÉCNICAS - MONOFÁSICO

MODELO		UM CDT 12	UM CDT 18	UM CDT 24	UM CDT 30	UM CDT 36	UM CDT 42	UM CDT 48
Código		3NGR0770	3NGR0565	3NGR0570	3NGR0575	3NGR0580	3NGR0585	3NGR0590
Referencia de fabricante UI		GUD35PS1/A-S	GUD50PS1/A-S	GUD71PHS1/A-S	GUD85PHS1/A-S	GUD100PHS1/A-S	GUD125PHS1/A-S	GUD140PHS1/A-S
Referencia de fabricante UE		GUD35W1/NhA-S	GUD50W1/NhA-S	GUD71W1/NhA-S	GUD85W1/NhA-S	GUD100W1/NhA-S	GUD125W1/NhA-S	GUD140W1/NhA-S
Potencia	Frio (W)	3500 (900 - 4000)	5300 (1600 - 5800)	7100 (2400 - 7600)	8500 (2900 - 9000)	10500 (3200 - 11000)	12100 (3600 - 13100)	13400 (6000 - 14200)
	Calor (W)	4000 (900 - 4500)	5600 (1600 - 6100)	8000 (2200 - 8600)	8800 (2500 - 9500)	11500 (3000 - 12500)	13500 (3600 - 14500)	15500 (3900 - 16000)
Potencia -10°C	(W)	3450	4830	6890	7330	9910	11630	13360
Eficiencia energética	SEER	6.5	6.3	6.6	6.4	6.4	6.1	6.1
	SCOP	4	4	4.1	4.1	4.2	4.1	4
Clase energética	Frio / Calor	A++ / A+	A++ / A+	A++ / A+	A++ / A+	A++ / A+	A++ / A+	A++ / A+
Consumo eléctrico	Frio (W)	1030	1510	1920	2500	3000	3580	4500
	Calor (W)	1000	1420	2000	2250	2800	3700	4500
Corriente	Frio (A)	4.9	7.2	9.2	11.4	14.35	17.2	20.6
	Calor (A)	4.8	6.8	9.6	10.3	13.4	17.7	20.6
Alimentación	(V / f / Hz)	220 - 240 / 1 / 50	220 - 240 / 1 / 50	220 - 240 / 1 / 50	220 - 240 / 1 / 50	220 - 240 / 1 / 50	220 - 240 / 1 / 50	220 - 240 / 1 / 50
Rango de temperatura interior	Frio (°C)	+16 - +30	+16 - +30	+16 - +30	+16 - +30	+16 - +30	+16 - +30	+16 - +30
	Calor (°C)	+16 - +30	+16 - +30	+16 - +30	+16 - +30	+16 - +30	+16 - +30	+16 - +30
Rango de temperatura exterior	Frio (°C)	-20 - +52	-20 - +52	-20 - +52	-20 - +52	-20 - +52	-20 - +52	-20 - +52
	Calor (°C)	-20 - +24	-20 - +24	-20 - +24	-20 - +24	-20 - +24	-20 - +24	-20 - +24
Conexiones	Líquido (Pul.)	1/4	1/4	3/8	3/8	3/8	3/8	3/8
	Gas (Pul.)	3/8	1/2	5/8	5/8	5/8	5/8	5/8
Longitud precargada	(m)	7	7	7	7	7	7	9.5
Longitud máxima (UI/UE)	(m)	30	30	30	30	75	75	75
Longitud vertical máxima UI/UE	(m)	15	20	20	25	30	30	30
Cable de comunicación (LiYCY)	(mm)	4 × 1	4 × 1	4 × 1	4 × 1	4 × 1	4 × 1	4 × 1

UNIDAD INTERIOR								
Cable de alimentación	(n° × s)	4 × 1	4 × 1	4 × 1	4 × 1	4 × 1	4 × 1	4 × 1
Caudal de aire	(m³/h)	400 - 600	600 - 900	800 - 1100	1000 - 1400	1200 - 1700	1400 - 2000	1500 - 2300
Presión sonora	(dB(A))	30 - 35	31 - 36	31 - 37	37 - 43	36 - 39	40 - 43	38 - 43
Potencia sonora	(dB(A))	56	59	58	65	62	66	67
Unidad Ancho / Alto / Fondo	(mm)	700 / 200 / 450	1000 / 200 / 450	900 / 260 / 655	900 / 260 / 655	1340 / 260 / 655	1340 / 260 / 655	1400 / 300 / 700
Embalaje Ancho / Alto / Fondo	(mm)	1008 / 275 / 568	1308 / 275 / 568	1115 / 320 / 772	1115 / 320 / 772	1568 / 323 / 770	1568 / 323 / 770	1601 / 365 / 813
Peso neto / bruto	(kg)	18 / 22	24 / 29	29.5 / 33.5	29.5 / 33.5	43 / 49	43 / 49	52 / 58
	(Pa)	25	25	25	37	37	50	50
Presión estática	(Pa)	25	25	25	37	37	50	50
	(mín - máx)	0 - 80	0 - 80	0 - 160	0 - 160	0 - 160	0 - 160	0 - 200

UNIDAD EXTERIOR								
Cable de alimentación	(n° × s)	2 × 2.5 + T	2 × 2.5 + T	2 × 2.5 + T	2 × 2.5 + T	2 × 4 + T	2 × 4 + T	2 × 6 + T
Caudal de aire	(m³/h)	1800	2200	3600	3600	4800	5200	5200
Presión sonora	(dB(A))	48	52	55	57	57	58	59
Potencia sonora	(dB(A))	56	65	69	70	70	73	73
Refrigerante		R32	R32	R32	R32	R32	R32	R32
Carga de refrigerante	(kg)	0.57	0.85	1.5	1.5	2.1	2.25	2.8
Carga adicional	(g/m)	16	16	20	20	20	20	35
Unidad Ancho / Alto / Fondo	(mm)	675 / 553 / 285	745 / 555 / 300	889 / 660 / 340	889 / 660 / 340	940 / 820 / 370	940 / 820 / 370	940 / 820 / 370
Embalaje Ancho / Alto / Fondo	(mm)	794 / 605 / 376	872 / 609 / 398	1032 / 730 / 456	1032 / 730 / 456	1093 / 885 / 497	1093 / 885 / 497	1093 / 885 / 497
Peso neto / bruto	(kg)	24.5 / 27	30.5 / 33	41.5 / 45	46 / 50	65 / 72	66 / 73	73 / 80

## CARACTERÍSTICAS TÉCNICAS - TRIFÁSICO

MODELO		UM CDT 36 3F	UM CDT 42 3F	UM CDT 48 3F	UM CDT 60 3F
Código		3NGR0595	3NGR0600	3NGR0605	3NGR0610
Referencia de fabricante UI		GUD100PHSI/A-S	GUD125PHSI/A-S	GUD140PHSI/A-S	GUD160PHSI/A-S
Referencia de fabricante UE		GUD100W1/NhA-X	GUD125W1/NhA-X	GUD140W1/NhA-X	GUD160W1/NhA-X
Potencia	Frío (W)	10500 (3200 - 11000)	12100 (3600 - 13100)	13400 (6000 - 14200)	16000 (4800 - 17000)
	Calor (W)	11500 (3000 - 12500)	13500 (3600 - 14500)	15500 (3900 - 16000)	17000 (4500 - 18000)
Potencia -10°C	(W)	9910	11630	13360	11140
Eficiencia energética	SEER	6.4	6.1	6.1	6.1
	SCOP	4.2	4.1	4	4
Clase energética	Frío / Calor	A++ / A+	A++ / A+	A++ / A+	A++ / A+
Consumo eléctrico	Frío (W)	3000	3580	4500	5400
	Calor (W)	2800	3700	4500	4700
Corriente	Frío (A)	4.8	5.7	6.8	9.2
	Calor (A)	4.45	5.9	6.8	8
Alimentación	(V / f / Hz)	380 - 415 / 3 / 50	380 - 415 / 3 / 50	380 - 415 / 3 / 50	380 - 415 / 3 / 50
Rango de temperatura interior	Frío (°C)	+16 - +30	+16 - +30	+16 - +30	+16 - +30
	Calor (°C)	+16 - +30	+16 - +30	+16 - +30	+16 - +30
Rango de temperatura exterior	Frío (°C)	-20 - +52	-20 - +52	-20 - +52	-20 - +52
	Calor (°C)	-20 - +24	-20 - +24	-20 - +24	-20 - +24
Conexiones	Líquido (Pul.)	3/8	3/8	3/8	3/8
	Gas (Pul.)	5/8	5/8	5/8	5/8
Longitud precargada	(m)	7	7	9.5	9.5
Longitud máxima (UI/UE)	(m)	75	75	75	75
Longitud vertical máxima UI/UE	(m)	30	30	30	30
Cable de comunicación (LiYCY)	(mm)	4 × 1	4 × 1	4 × 1	4 × 1
<b>UNIDAD INTERIOR</b>					
Cable de alimentación	(n° × s)	4 × 1	4 × 1	4 × 1	4 × 1
Caudal de aire	(m³/h)	1200 - 1700	1400 - 2000	1500 - 2300	1700 - 2600
Presión sonora	(dB(A))	36 - 39	40 - 43	38 - 43	40 - 46
Potencia sonora	(dB(A))	62	66	67	70
Unidad Ancho / Alto / Fondo	(mm)	1340 / 260 / 655	1340 / 260 / 655	1400 / 300 / 700	1400 / 300 / 700
Embalaje Ancho / Alto / Fondo	(mm)	1568 / 323 / 770	1568 / 323 / 770	1601 / 365 / 813	1601 / 365 / 813
Peso neto / bruto	(kg)	43 / 49	43 / 49	52 / 58	55 / 62
Presión estática	(Pa)	37	50	50	50
	(mín - máx)	0 - 160	0 - 160	0 - 200	0 - 200
<b>UNIDAD EXTERIOR</b>					
Cable de alimentación	(n° × s)	4 × 2.5 + T	4 × 2.5 + T	4 × 2.5 + T	4 × 2.5 + T
Caudal de aire	(m³/h)	4800	5200	5200	5500
Presión sonora	(dB(A))	57	58	59	60
Potencia sonora	(dB(A))	70	73	75	75
Refrigerante		R32	R32	R32	R32
Carga de refrigerante	(kg)	2.1	2.25	2.8	3.5
Carga adicional	(g/m)	20	20	35	35
Unidad Ancho / Alto / Fondo	(mm)	940 / 820 / 370	940 / 820 / 370	940 / 820 / 370	990 / 960 / 370
Embalaje Ancho / Alto / Fondo	(mm)	1093 / 885 / 497	1093 / 885 / 497	1093 / 885 / 497	1153 / 1110 / 478
Peso neto / bruto	(kg)	75 / 82	76 / 83	81 / 88	94 / 103